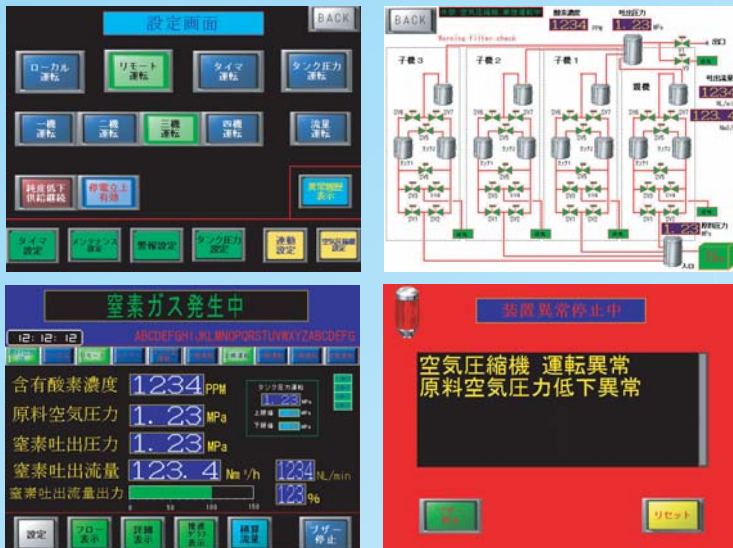


## 屋外仕様台数制御タッチパネル操作窒素ガス発生装置

## TZHシリーズに屋外設置タイプを追加

複数のPSAユニットを窒素ガス必要量に応じて親機のタッチパネルで子機の運転台数を制御できる画期的なPSAです。

## ■ タッチパネル操作



運転状況や運転モード設定、メンテナンスの管理等を簡単に確認・設定でき、装置の異常時も自己診断により異常個所をタッチパネルに表示しますので適切なサービス対応が可能です。



■ **省エネ運転機能** 複数ユニットにて装置が構成されている為、N<sub>2</sub>ガスの使用量に応じて子機の運転をとめることができ、無駄なエアーを消費しません。(台数制御運転：特許取得) さらに吸着時間をコントロールする流量運転機能も搭載。原料エアーの消費量≠コンプレッサーの電力費を削減することができ大きな省エネ効果とCo<sub>2</sub>排出量削減効果が得られます。

■ **高吐出圧力** 従来の2塔式PSAは2つの吸着塔が交互に吸脱着を行うため、N<sub>2</sub>ガス発生は間欠的となってしまうが、このPSAは子機と組み合わせると2塔式PSAが2機の複数構造となるため、吸脱着のタイミングの位相を等間隔でずらすことにより、連続的に近いN<sub>2</sub>ガス発生を実現しています。これにより、N<sub>2</sub>バッファタンク内の圧力低下を小さくすることができ、従来よりも高い吐出圧力を実現しました。

■ **エアータンク内臓** 原料空気は親機に内蔵されたエアータンクから順次供給されるため、発生が増えてもタンク容量を増やすことなくコンプレッサーを保護することができ、インバーター式コンプレッサーと組み合わせても別にタンクを設ける必要がなく省エネと省スペース化を可能としました。

■ **低騒音設計** 親機と子機の吸脱着のタイミングの位相を等間隔でずらすことにより、N<sub>2</sub>発生量が大きくなっても脱着時の排気音は小さいままです。屋外に設置しても環境騒音を気にする必要がありません。

●装置仕様一覧（仕様は予告なく変わることがあります。）

型式	N2純度	N2発生量	N2圧力	原料空気条件			重量 kg	寸法 mm	電源			
	%	Nm <sup>3</sup> /h	MPa	風量 m <sup>3</sup> /min	圧力 MPa	CP出力相当 kW						
TZH152-5018Eco屋外	99.999	18	0.7	2.7	0.83	22	1350	1,450 (W) × 1,240 (D) × 1,915 (H)	単相 AC100-240V 200W			
		14.4	0.55	2.3	0.69	15						
TZH152-4030Eco屋外	99.99	30	0.7	2.7	0.83	22						
		24	0.55	2.3	0.69	15						
TZH152-3042Eco屋外	99.9	42	0.65	2.89	0.83	22						
		34	0.55	2.47	0.69	15						
TZH152-2060Eco屋外	99	60	0.6	3.16	0.83	22						
		50	0.5	2.7	0.69	15						
TZH202-5024Eco屋外	99.999	24	0.7	3.6	0.83	30				1400	パネルフード 含まず	
		20.4	0.55	3.06	0.69	22						
TZH202-4040Eco屋外	99.99	40	0.7	3.6	0.83	30						
		34	0.55	3.06	0.69	22						
TZH202-3056Eco屋外	99.9	56	0.65	3.86	0.83	30						
		46	0.55	3.28	0.69	22						
TZH202-2080Eco屋外	99	80	0.6	4.22	0.83	30						
		68	0.5	3.59	0.69	22						
TZH302-5036Eco屋外	99.999	36	0.7	5.4	0.83	37	1550	1,450 (W) × 1,240 (D) × 2,115 (H)	単相 AC100-240V 200W			
		30	0.55	4.6	0.69	30						
TZH302-4060Eco屋外	99.99	60	0.7	5.4	0.83	37						
		50	0.55	4.6	0.69	30						
TZH302-3084Eco屋外	99.9	84	0.65	5.78	0.83	37						
		70	0.55	4.93	0.69	30						
TZH302-2120Eco屋外	99	120	0.6	6.32	0.83	45						
		102	0.5	5.39	0.69	30						
TZH402-5048Eco屋外	99.999	48	0.7	7.2	0.83	55				2250	1,900 (W) × 1,440 (D) × 2,275 (H)	単相 AC100-240V 200W
		40	0.55	6.12	0.69	37						
TZH402-4080Eco屋外	99.99	80	0.7	7.2	0.83	55						
		68	0.55	6.12	0.69	37						
TZH402-3112Eco屋外	99.9	112	0.65	7.71	0.83	55						
		94	0.55	6.55	0.69	37						
TZH402-2160Eco屋外	99	160	0.6	8.43	0.83	55						
		136	0.5	7.17	0.69	45						
TZH502-5060Eco屋外	99.999	60	0.7	9	0.83	75	2330	パネルフード 含まず				
		50	0.55	7.66	0.69	45						
TZH502-4100Eco屋外	99.99	100	0.7	9	0.83	75						
		84	0.55	7.66	0.69	45						
TZH502-3140Eco屋外	99.9	140	0.65	9.63	0.83	75						
		118	0.55	8.2	0.69	45						
TZH502-2200Eco屋外	99	200	0.6	10.53	0.83	75						
		170	0.5	8.97	0.69	55						
TZH602-5072Eco屋外	99.999	72	0.55	10.8	0.83	75				2770	2,150 (W) × 1,850 (D) × 2,550 (H)	単相 AC100-240V 200W
		60	0.5	9.18	0.69	55						
TZH602-4120Eco屋外	99.99	120	0.55	10.8	0.83	75						
		102	0.5	9.18	0.69	55						
TZH602-3168Eco屋外	99.9	168	0.5	11.56	0.83	75						
		142	0.5	9.83	0.69	55						
TZH602-2240Eco屋外	99	240	0.5	12.3	0.83	75						
		204	0.5	10.6	0.69	55						
TZH752-5090Eco屋外	99.999	90	0.7	13.5	0.83	100	2970	パネルフード 含まず				
		76	0.55	11.5	0.69	75						
TZH752-4150Eco屋外	99.99	150	0.7	13.5	0.83	100						
		126	0.55	11.5	0.69	75						
TZH752-3210Eco屋外	99.9	210	0.65	14.45	0.83	100						
		178	0.55	12.31	0.69	75						
TZH752-2300Eco屋外	99	300	0.6	15.8	0.83	100						
		254	0.5	13.46	0.69	75						

【備考】

- ①オイルミストフィルターは内蔵していませんので、オイルインジェクションコンプレッサーエアを使用する場合、必ず必要です。
- ②コンプレッサー公称出力はメーカー、型式により変わります。コンプレッサー吐出空気量は高温、高湿度になれば大きく減少します。選定に際して各メーカー資料を確認のうえ余裕を持った選択をしてください。
- ③N2発生量とは、原料空気温度20℃ 圧力下露点10℃以下 条件において、製品ガス(N<sub>2</sub>+Ar)に含まれる残存酸素濃度で保証しています。99.999%(O<sub>2</sub>:10ppm以下),99.99%(O<sub>2</sub>:100ppm以下),99.9%(O<sub>2</sub>:1000ppm以下),99%(O<sub>2</sub>:1%以下)

※改善改良の為、装置の仕様等は予告なく変更する場合がございます。