

小型・省エネ制御 タッチパネル操作窒素ガス発生装置

省エネ効果の高い低圧原料エアーでも従来機よりも性能アップ
TKH シリーズが HIGH-PERFORMANCE シリーズにモデルチェンジしました。



MODEL : TKH4-27HP

MODEL : TKH4-45HP

■ HIGH-PERFORMANCE : 低圧原料エアーでも高性能

省エネ効果の高い低圧コンプレッサー（～0.69MPa）を前提とした装置設計。
従来どおりの0.8MPaのエアーを供給すれば2割程度発生量がアップします。
※コンプレッサーの圧力を0.1MPa下げれば、約8%の電力削減につながります。

0.80MPa → 0.69MPa

■ 省エネ運転【流量運転モード】搭載

窒素ガスの使用流量から、吸着時間をコントロールし純度を維持したまま原料空気を低減させる
省エネ運転モードを搭載、タッチパネルを使って簡単に設定を行うことが可能です。

吸着時間
コントロール

■ 低騒音・高さを抑えた省スペース設計

アルミパイプを使った第二種圧力容器の適用を受けない小型PSAユニット採用。
新たな制御技術で高純度発生量を大幅にアップ、さらに騒音も60dB(A)以下に
抑えているので事務所内でも運転が可能です。

低騒音 60dB(A) 以下

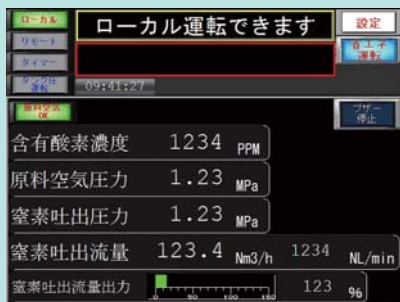
同条件時発生量 2割 UP

■ 高耐久：長いメンテナンスサイクル

ユニット切替弁には全てエアーオペレートバルブを採用、原料空気の管理（油分・水分）を除けば
メンテナンス周期を2年間（20,000時間）とし、ランニングコストも低く抑えました。

■ 高解像度（5 インチ）タッチパネル採用で簡単操作

高輝度 LED バックライトを搭載した視認性に優れた画面で、明るい場所でも見やすく 6 万時間以上の長寿命運転状況や運転モード設定、メンテナンス管理等を簡単に確認・設定が可能です。



■ Ethernet 機能搭載

装置に Ethernet インターフェースを搭載 (LAN) しています。

ネットワークに接続すれば、事務所や離れた場所からパソコンやスマートフォンを使った遠隔監視及び操作までも可能です。



■ 仕様表

型式	純度 %	発生量(Nm3/h)		吐出圧力(MPa)	原料空気量	適合圧縮機 kW	装置寸法 W×D×H(mm)	重量 kg	騒音値 dB(A)
		0.69(0.83)MPa	()						
TKH5-11HP	99.999	1.1	(1.3)	0.55	165L/min	1.5	550×800×950	160	60以下
TKH4-18HP	99.99	1.8	(2.1)						
TKH3-24HP	99.9	2.4	(2.8)	0.5	(195L/min)	2.2	175		
TKH2-33HP	99	3.3	(3.9)						
TKH5-16HP	99.999	1.6	(1.9)	0.55	240L/min	3.7	200		
TKH4-27HP	99.99	2.7	(3.2)						
TKH3-37HP	99.9	3.7	(4.4)	0.5	250L/min	5.5	230		
TKH2-52HP	99	5.2	(6.1)						
TKH5-27HP	99.999	2.7	(3.2)	0.55	400L/min	550×800×1,250	200		
TKH4-45HP	99.99	4.5	(5.3)						
TKH3-62HP	99.9	6.2	(7.3)	0.5	410L/min	550×800×1,700	230		
TKH2-86HP	99	8.6	(10.1)						
TKH5-37HP	99.999	3.7	(4.4)	0.55	570L/min	550×800×1,700	230		
TKH4-63HP	99.99	6.3	(7.4)						
TKH3-88HP	99.9	8.8	(10.4)	0.5	610L/min (720L/min)	550×800×1,700	230		
TKH2-127HP	99	12.7	(15.0)						

- ※1. 製品ガス発生量は原料空気温度 35℃ (湿度 85%R.H) 条件で測定していますが、この条件下において性能を保証するものではありません。
- ※2. 原料空気条件により N2 ガス発生量、原料空気量が【係数】分変わります。係数=(0.1MPa+ 原料空気圧力)÷(0.1MPa+0.69MPa)
- ※3. 標準キャスト (ストッパー付) を付けた場合 65mm 高さがアップします。
- ※4. 改善改良の為、装置の仕様等は予告なく変更する場合がございます。