

TSHシリーズ

# 中型タッチパネル操作窒素ガス発生装置

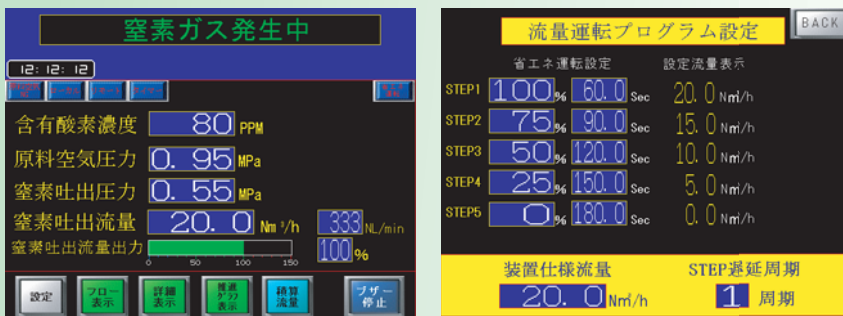
同一サイズ発生量従来比1.5倍 小型化と機種追加

■ 従来のTSシリーズよりも性能アップ

■ 省エネ運転機能を新たに搭載

日本語・英語による操作設定、運転状況の管理がタッチパネルで行え、この特長を生かして窒素ガス吐出量に応じて経済運転を行わせる制御システムを搭載しました。(特許取得済)

その効果は標準圧縮機・インバーター制御圧縮機工場エアーのいずれにおいても、大きな省エネ効果とCO2排出量削減効果を得ることが可能です。



■ 省スペース・低騒音設定

従来MODELのTSシリーズをさらに小型化、性能はそのままでもひと回り小さな装置で対応可能です。低騒音を実現した装置形状でメンテナンスも含めてすべて前面から行える設計です。人がいる作業場所に設置しても気になりません。

【70dB (A) 以下 \*TSH4-200Ecoの場合】

■ エアータンク内蔵

エアータンクを内蔵していますので、直結してもコンプレッサーに負担がかかりません。(オイルインジェクションコンプレッサーを使用する場合、専用オイルミストフィルターユニットを用意しています。)

また、エアータンクをN2バッファタンクと使用して標準N2ガス吐出圧力よりも高い吐出圧力に対応することができます。この場合コンプレッサーとこのN2発生装置の間に、エアータンクを設置することをお勧めします。

■ 専用オイルミストフィルターユニット

オイルインジェクションコンプレッサーを使用する場合や、他の原料エアーで使用する場合、オイルフリー圧縮エアー以外の時は必ず必要です。

型式	適合コンプレッサー	備考
TZF-30U	7.5KW~22KW	※フィルター交換目安 8,000H(1年)毎
TZF-50U	30KW~55KW	



TSH4-300Eco



# ■ TSHシリーズ性能一覧

99.999%仕様

型式	N2発生量	N2圧力	原料空気条件			寸法 W×D×H	重量	電源
	(Nm <sup>3</sup> /h)	(MPa)	風量 (m <sup>3</sup> /min)	圧力 (MPa)	CP出力相当 (Kw)	(mm)	(kg)	
TSH5-060Eco	6.0	0.55	0.9	0.83	7.5	900×1,130×1,800	820	单相 100-240V 200W
	5.1	0.5	0.77	0.69	7.5			
TSH5-090Eco	9.0	0.55	1.35	0.83	11		850	
	7.2	0.5	1.15	0.69	7.5			
TSH5-120Eco	12.0	0.55	1.8	0.83	15		900	
	10.2	0.5	1.53	0.69	11			
TSH5-180Eco	18.0	0.55	2.7	0.83	22	900×1,130×2,000	980	
	15.0	0.5	2.3	0.69	15			
TSH5-240Eco	24.0	0.55	3.6	0.83	30	1,100×1,330×2,150	1,450	
	20.0	0.5	3.06	0.69	22			
TSH5-300Eco	30.0	0.55	4.5	0.83	30		1,500	
	25.0	0.5	3.83	0.69	22			
TSH5-360Eco	36.0	0.55	5.4	0.83	37		1,300×1,730×2,325	1,800
	30.0	0.5	4.59	0.69	30			
TSH5-450Eco	45.0	0.55	6.75	0.83	45	1,900		
	38.0	0.5	5.74	0.69	30			

99.99%仕様

型式	N2発生量	N2圧力	原料空気条件			寸法 W×D×H	重量	電源
	(Nm <sup>3</sup> /h)	(MPa)	風量 (m <sup>3</sup> /min)	圧力 (MPa)	CP出力相当 (Kw)	(mm)	(kg)	
TSH4-100Eco	10	0.55	0.9	0.83	7.5	900×1,130×1,800	820	单相 100-240V 200W
	8.5	0.5	0.77	0.69	7.5			
TSH4-150Eco	15	0.55	1.35	0.83	11		850	
	12	0.5	1.15	0.69	7.5			
TSH4-200Eco	20	0.55	1.8	0.83	15		900	
	17	0.5	1.53	0.69	11			
TSH4-300Eco	30	0.55	2.7	0.83	22	900×1,130×2,000	980	
	25	0.5	2.3	0.69	15			
TSH4-400Eco	40	0.55	3.6	0.83	30	1,100×1,330×2,150	1,450	
	34	0.5	3.06	0.69	22			
TSH4-500Eco	50	0.55	4.5	0.83	30		1,500	
	42	0.5	3.83	0.69	22			
TSH4-600Eco	60	0.55	5.4	0.83	37		1,300×1,730×2,325	1,800
	51	0.5	4.59	0.69	30			
TSH4-750Eco	75	0.55	6.75	0.83	45	1,900		
	63	0.5	5.74	0.69	30			

## 【備考】

- ①オイルミストフィルターは内蔵していませんので、オイルインジェクションコンプレッサーエアーを使用する場合、必ず必要です。
- ②コンプレッサー公称出力はメーカー、型式により変わります。コンプレッサー吐出空気量は高温、高湿度になれば大きく減少します。選定に際して各メーカー資料を確認のうえ余裕を持った選択をしてください。
- ③N2発生量とは、原料空気温度20℃ 圧力下露点10℃以下 条件において、製品ガス(N2+Ar)に含まれる残存酸素濃度で保証しています。99.999%(O2:10ppm以下),99.99%(O2:100ppm以下),99.9%(O2:1000ppm以下),99%(O2:1%以下)

※改善改良の為、装置の仕様等は予告なく変更する場合がございます。

# ■ TSHシリーズ性能一覧

99.9%仕様

型式	N2発生量	N2圧力 (MPa)	原料空気条件			寸法 W×D×H	重量 (kg)	電源	
	(Nm <sup>3</sup> /h)		風量 (m <sup>3</sup> /min)	圧力 (MPa)	CP出力相当 (Kw)	(mm)			
TSH3-140Eco	14	0.5	0.97	0.83	7.5	900×1,130×1,800	820	单相 100-240V 200W	
	11		0.83	0.69	7.5				
TSH3-210Eco	21		1.45	0.83	11				
	17		1.24	0.69	11				
TSH3-280Eco	28		1.93	0.83	15		900×1,130×2,000		900
	23		1.64	0.69	11				
TSH3-420Eco	42		2.89	0.83	22	900×1,130×2,000	980		
	35		2.47	0.69	15				
TSH3-560Eco	56		3.86	0.83	30	1,100×1,330×2,150	1,450		
	47		3.28	0.69	22				
TSH3-700Eco	70		4.8	0.83	30		1,500		
	59		4.1	0.69	30				
TSH3-840Eco	84		5.78	0.83	37		1,300×1,730×2,325		1,800
	71		4.92	0.69	30				
TSH3-1050Eco	105		7.23	0.83	55	1,900			
	89		6.15	0.69	37				

99%仕様

型式	N2発生量	N2圧力 (MPa)	原料空気条件			寸法 W×D×H	重量 (kg)	電源	
	(Nm <sup>3</sup> /h)		風量 (m <sup>3</sup> /min)	圧力 (MPa)	CP出力相当 (Kw)	(mm)			
TSH2-200Eco	20	0.5	1.06	0.83	11	900×1,130×1,800	820	单相 100-240V 200W	
	17		0.91	0.69	7.5				
TSH2-300Eco	30		1.5	0.83	11		900×1,130×1,800		850
	25		1.35	0.69	11				
TSH2-400Eco	40		2.1	0.83	15		900×1,130×2,000		900
	34		1.8	0.69	11				
TSH2-600Eco	60		3.16	0.83	22	900×1,130×2,000	980		
	51		2.7	0.69	15				
TSH2-800Eco	80		4.22	0.83	30	1,100×1,330×2,150	1,450		
	68		3.59	0.69	22				
TSH2-1000Eco	100		5.27	0.83	37		1,500		
	85		4.49	0.69	30				
TSH2-1200Eco	120		6.32	0.83	45		1,300×1,730×2,325		1,800
	102		5.38	0.69	30				
TSH2-1500Eco	150		7.9	0.83	55	1,900			
	127		6.72	0.69	37				

## 【備考】

- ①オイルミストフィルターは内蔵していませんので、オイルインジェクションコンプレッサーエアーを使用する場合、必ず必要です。
- ②コンプレッサー公称出力はメーカー、型式により変わります。コンプレッサー吐出空気量は高温、高湿度になれば大きく減少します。選定に際して各メーカー資料を確認のうえ余裕を持った選択をしてください。
- ③N2発生量とは、原料空気温度20℃ 圧力下露点10℃以下 条件において、製品ガス(N2+Ar)に含まれる残存酸素濃度で保証しています。99.999%(O2:10ppm以下),99.99%(O2:100ppm以下),99.9%(O2:1000ppm以下),99%(O2:1%以下)

※改善改良の為、装置の仕様等は予告なく変更する場合がございます。