

# オイルフリースクロールコンプレッサー内蔵タッチパネル操作室素PSA

コンプレッサーの発停を制御することで従来機より大幅な省エネ・CO<sub>2</sub>の削減を実現、タッチパネルもより使いやすく進化しました。

## ■ 耐久性アップ

吸着タンク・製品タンクには第二種圧力容器を採用し制御バルブにはエアーオペレートバルブを使用し耐久性と信頼性アップしました。

## ■ 5.5~15kWクラスの中型タイプでも省エネ

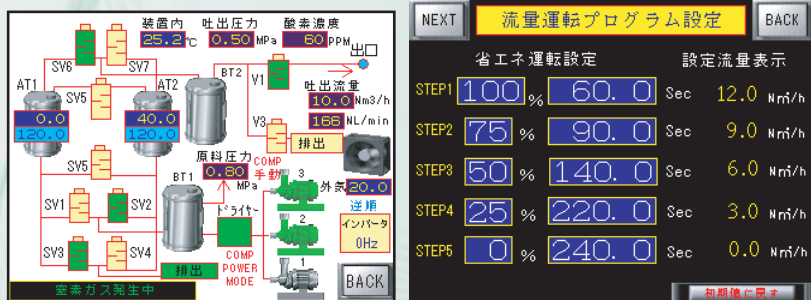
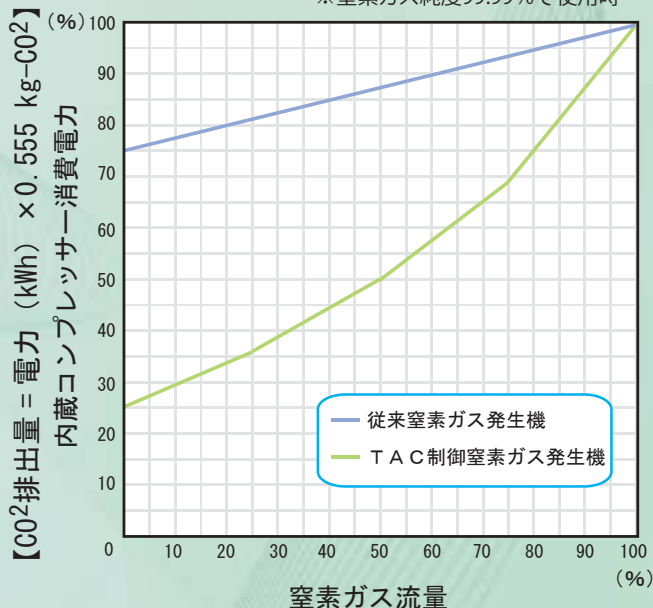
TACLシリーズにも吸脱着サイクルをコントロールするTAC省エネシステムを搭載しています。

5.5kW以上の圧縮機を内蔵するTACLタイプでは出力に応じての2台~4台の圧縮機本体とモーターの組み合わせからなる複数のユニットで構成されています。窒素ガスの発生量に応じて最適な台数で運転を行い大幅な省エネを実現しました。



TACL4-120Eco

◇ 標準運転装置と省エネ運転装置の消費電力対比グラフ  
※窒素ガス純度99.99%で使用時



## ■ Total Active Control (TAC) 省エネシステム

TAC省エネ機能は従来機では一定だった吸脱着のサイクルを自由に設定可能です。製品窒素ガスの吐出流量に応じてコンプレッサーの発停をコントロールし原料空気の消費量を削減大きな省エネ効果とCO<sub>2</sub>排出量削減効果を得ることができただけでなくコンプレッサーの寿命を大幅に伸ばすことが可能です。(頻繁に行なうコンプレッサーの発停制御はインバーターで行なうので万全です。)

■ 装置保証 1 年間 (コンプレッサーは5,000時間毎に定期メンテナンスを行うことが条件です。)

■ TAC (L) 5.5kW~15kWコンプレッサー内蔵タイプ性能

**高純度 (99.99%) の装置で発生量 20%アップ! 業界No.1の性能**

内蔵圧縮機	型式	純度 (%)	発生量 (Nm <sup>3</sup> /h)	吐出圧力 (MPa)	寸法 W×D×H (mm)	重量 (kg)	電源電圧	
5.5kW	TACL2-130Eco	99	13.0	0.5	1,550 × 1,130 × 1,750	900	三相 200V /220V 50/60Hz	
	TACL3-93Eco	99.9	9.3					
	TACL4-60Eco	99.99	6.0					
7.5kW	TACL2-165Eco	99	16.5	0.5		1,700 × 1,230 × 1,825		1,000
	TACL3-115Eco	99.9	11.5					
	TACL4-80Eco	99.99	8.0					
11kW	TACL2-260Eco	99	26.0	0.5	2,100 × 1,280 × 1,950			1,400
	TACL3-180Eco	99.9	18.0					
	TACL4-120Eco	99.99	12.0					
15kW	TACL2-340Eco	99	34.0	0.5		2,100 × 1,280 × 1,950	1,700	
	TACL3-240Eco	99.9	24.0					
	TACL4-155Eco	99.99	15.5					

※改善改良の為、装置の仕様等は予告なく変更する場合がございます。